

SCHEDA DI RILIEVO ED INTERVENTO NELLE UNITA'EDILIZIE IN CENTRO STORICO
Piano Regolatore Generale del Comune di Calliano

Scheda nr. **11** C.C. **Calliano** f.m. **3** p.ed. **156**

Data **Marzo 2009**



Tipologia funzionale dell'edificio: <u>residenziale</u>			
Epoca di costruzione: anteriore al 1860, tra 1860 e 1939, <u>posteriore al 1939</u>	8	6	<u>4</u>
Tipologia architettonica storica: definizione Alta, Media, Bassa, Nessuna	8	6	4 <u>0</u>
Permanenza dei caratteri formali tradizionali			
Volumetrici originali (superfettazioni, ampliamenti, sopraelevazioni)	<u>2</u>	1	0
Costruttivi (copertura, struttura, aperture, balconi, scale)	2	1	<u>0</u>
Complementari (manto di copertura, serramenti, abbaini, intonaci)	2	1	<u>0</u>
Decorativi (affreschi, cornicioni, modanature, bugnati, ecc.)	2	1	<u>0</u>
Totale punteggio 6			

Degrado: Nullo	Grado di utilizzo: Utilizzato
Vincoli legislativi:	Categoria di intervento del Piano vigente: R4

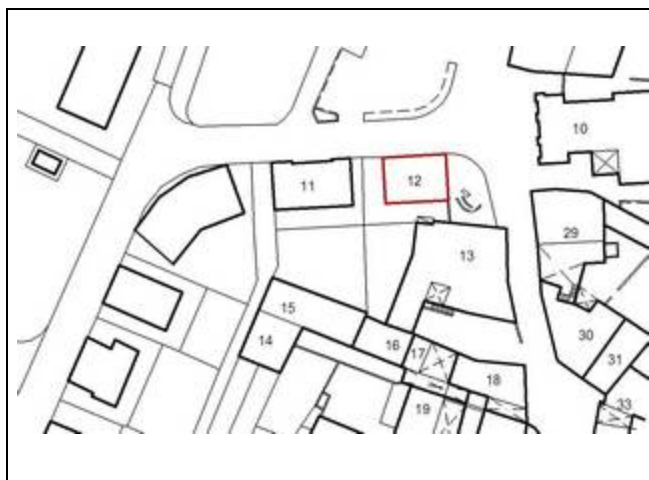
PROGETTO

Categoria di intervento prevista: R5
Vincoli particolari: Non è ammessa l'installazione dei pannelli solari sulle falde est, nord
Ulteriori interventi:
Codici colori della tinteggiatura / Note: codici colore progetto: ----

SCHEDA DI RILIEVO ED INTERVENTO NELLE UNITA' EDILIZIE IN CENTRO STORICO
Piano Regolatore Generale del Comune di Calliano

Scheda nr. **12** C.C. **Calliano** f.m. **3** p.ed. **155**

Data **Marzo 2009**



Tipologia funzionale dell'edificio: <u>residenziale</u>	
Epoca di costruzione: anteriore al 1860, tra 1860 e 1939 , posteriore al 1939	8 <u>6</u> 4
Tipologia architettonica storica: definizione Alta, <u>Media</u> , Bassa, Nessuna	8 <u>6</u> 4 0
Permanenza dei caratteri formali tradizionali: Volumetrici originali (superfettazioni, ampliamenti, sopraelevazioni) Costruttivi (copertura, struttura, aperture, balconi, scale) Complementari (manto di copertura, serramenti, abbaini, intonaci) Decorativi (affreschi, cornicioni, modanature, bugnati, ecc.)	<u>2</u> 1 0 2 1 <u>0</u> 2 1 <u>0</u> 2 1 <u>0</u>
Totale punteggio <u>14</u>	

Degrado: Medio	Grado di utilizzo: Utilizzato
Vincoli legislativi:	Categoria di intervento del Piano vigente: R3

PROGETTO

Categoria di intervento prevista: R3
Vincoli particolari: Non è prevista la possibilità di realizzare balconi sulle facciate nord ed est Non è ammessa l'installazione dei pannelli solari sulle falde est, nord
Interventi previsti: sopraelevazione fino al raggiungimento di un'altezza pari a m 1.80 misurato in banchina
Ulteriori interventi: riqualificazione della facciata nord
Codici colori della tinteggiatura / Note: codici colore progetto: 20% giallo + 40% rosso + 10% blu / 20% giallo + 10% rosso + 30% blu

SCHEDA DI RILIEVO ED INTERVENTO NELLE UNITA'EDILIZIE IN CENTRO STORICO
Piano Regolatore Generale del Comune di Calliano

Scheda nr. 12 C.C. Calliano f.m. 3 p.ed. 155

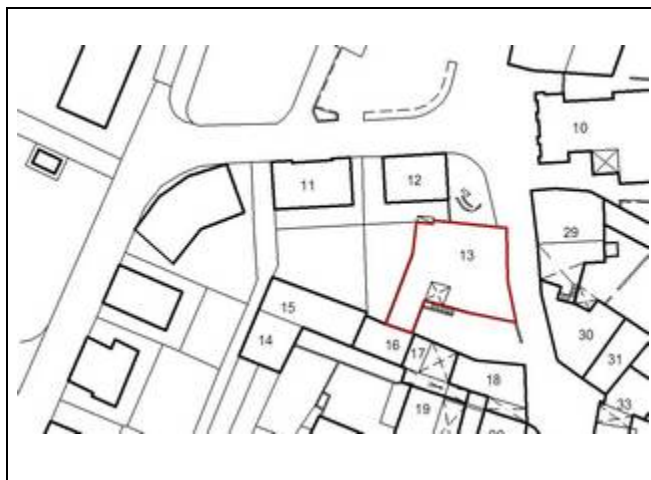
Data Marzo 2009



SCHEDA DI RILIEVO ED INTERVENTO NELLE UNITA'EDILIZIE IN CENTRO STORICO
Piano Regolatore Generale del Comune di Calliano

Scheda nr. **13** C.C. **Calliano** f.m. **3** p.ed. **105**

Data **Marzo 2009**



Tipologia funzionale dell'edificio: <u>residenziale</u>			
Epoca di costruzione: <u>anteriore al 1860</u> , tra 1860 e 1939, posteriore al 1939	<u>8</u>	6	4
Tipologia architettonica storica: <u>definizione Alta</u> , Media, Bassa, Nessuna	<u>8</u>	6	4 0
Permanenza dei caratteri formali tradizionali:			
Volumetrici originali (superfettazioni, ampliamenti, sopraelevazioni)	<u>2</u>	1	0
Costruttivi (copertura, struttura, aperture, balconi, scale)	<u>2</u>	1	0
Complementari (manto di copertura, serramenti, abbaini, intonaci)	2	<u>1</u>	0
Decorativi (affreschi, cornicioni, modanature, bugnati, ecc.)	2	1	<u>0</u>
Totale punteggio <u>21</u>			

Degrado: Nullo	Grado di utilizzo: Utilizzato
Vincoli legislativi: D. Lgs. 42/2004	Categoria di intervento del Piano vigente: R2

PROGETTO

Categoria di intervento prevista: R2
Vincoli particolari:
Vincoli puntuali: portale in muratura con tetto in coppi (vedi foto) portale di accesso al cortile
Interventi previsti: riqualificazione della facciata nord con apertura di nuovi fori; riqualificazione dei fori a piano terra sulla facciata fronte strada secondo le indicazioni del Manuale di intervento per gli insediamenti storici; riqualificazione del poggiatesta con l'impiego di materiali tradizionali. Si consiglia l'installazione dei pannelli solari sulla falda sud, nel rispetto delle specifiche norme.
Codici colori della tinteggiatura / Note: codice colore progetto: ----

SCHEDA DI RILIEVO ED INTERVENTO NELLE UNITA'EDILIZIE IN CENTRO STORICO
Piano Regolatore Generale del Comune di Calliano

Scheda nr. **13** C.C. **Calliano** f.m. **3** p.ed. **105**

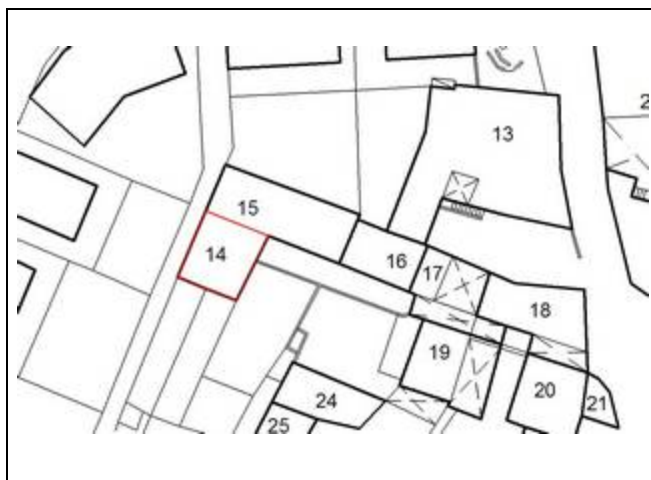
Data **Marzo 2009**



SCHEDA DI RILIEVO ED INTERVENTO NELLE UNITA'EDILIZIE IN CENTRO STORICO
Piano Regolatore Generale del Comune di Calliano

Scheda nr. **14** C.C. **Calliano** f.m. **3** p.ed. **106 (P)**

Data **Marzo 2009**



Tipologia funzionale dell'edificio: <u>manufatto accessorio</u>	
Epoca di costruzione: anteriore al 1860, tra 1860 e 1939, <u>posteriore al 1939</u>	8 6 <u>4</u>
Tipologia architettonica storica: definizione Alta, <u>Media</u> , Bassa, Nessuna	8 <u>6</u> 4 0
Permanenza dei caratteri formali tradizionali: Volumetrici originali (superfettazioni, ampliamenti, sopraelevazioni) Costruttivi (copertura, struttura, aperture, balconi, scale) Complementari (manto di copertura, serramenti, abbaini, intonaci) Decorativi (affreschi, cornicioni, modanature, bugnati, ecc.)	<u>2</u> 1 0 2 1 <u>0</u> 2 1 <u>0</u> 2 1 <u>0</u>
Totale punteggio <u>12</u>	

Degrado: Nullo	Grado di utilizzo: Utilizzato
Vincoli legislativi:	Categoria di intervento del Piano vigente: R4

PROGETTO

Categoria di intervento prevista: R5
Vincoli particolari:
Ulteriori interventi: ricomposizione formale del volume con formazione di copertura a due falde. Possibilità di sopraelevazione fino al raggiungimento di un'altezza media ponderale di m 2,20
Codici colori della tinteggiatura / Note: codice colore progetto: ----

SCHEDA DI RILIEVO ED INTERVENTO NELLE UNITA'EDILIZIE IN CENTRO STORICO
Piano Regolatore Generale del Comune di Calliano

Scheda nr. 14 C.C. Calliano f.m. 3 p.ed. 106 (P)

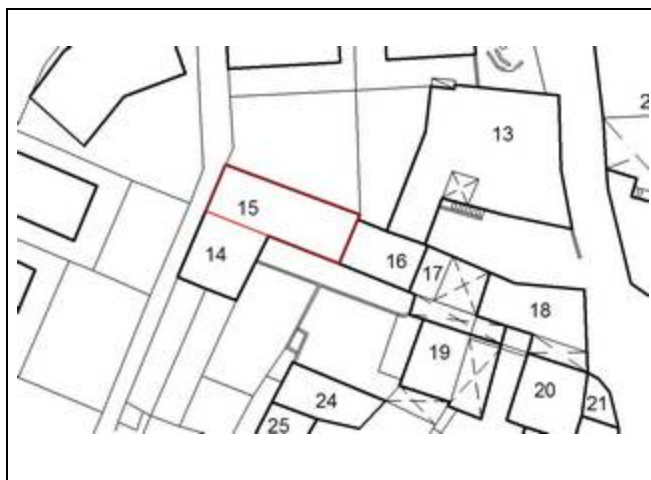
Data Marzo 2009



SCHEDA DI RILIEVO ED INTERVENTO NELLE UNITA'EDILIZIE IN CENTRO STORICO
Piano Regolatore Generale del Comune di Calliano

Scheda nr. **15** C.C. **Calliano** f.m. **3** p.ed. **106 (P)**

Data **Marzo 2009**



Tipologia funzionale dell'edificio: <u>residenziale</u>			
Epoca di costruzione: <u>anteriore al 1860</u> , tra 1860 e 1939, posteriore al 1939	8	6	4
Tipologia architettonica storica: definizione Alta, <u>Media</u> , Bassa, Nessuna	8	6	4 0
Permanenza dei caratteri formali tradizionali:			
Volumetrici originali (superfettazioni, ampliamenti, sopraelevazioni)	2	1	0
Costruttivi (copertura, struttura, aperture, balconi, scale)	2	1	0
Complementari (manto di copertura, serramenti, abbaini, intonaci)	2	1	0
Decorativi (affreschi, cornicioni, modanature, bugnati, ecc.)	2	1	0
Totale punteggio <u>17</u>			

Degrado: Nullo	Grado di utilizzo: Utilizzato
Vincoli legislativi:	Categoria di intervento del Piano vigente: R4

PROGETTO

Categoria di intervento prevista: R3
Vincoli particolari:
Interventi previsti: sopraelevazione di un piano fino al raggiungimento di un'altezza media ponderale di m 2,20, con la riproposizione della tipologia architettonica che caratterizza il piano terra
Ulteriori interventi: Si consiglia l'installazione dei pannelli solari sulla falda sud, nel rispetto delle specifiche norme.
Codici colori della tinteggiatura / Note: codice colore progetto: ----

SCHEDA DI RILIEVO ED INTERVENTO NELLE UNITA'EDILIZIE IN CENTRO STORICO
Piano Regolatore Generale del Comune di Calliano

Scheda nr. **15** C.C. **Calliano** f.m. **3** p.ed. **106 (P)**

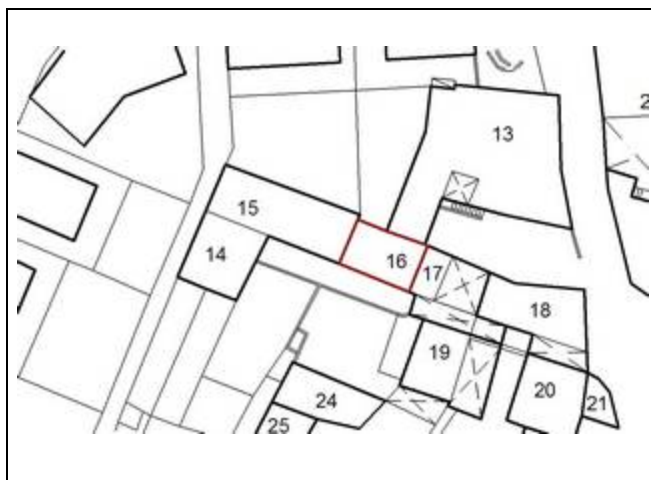
Data **Marzo 2009**



SCHEDA DI RILIEVO ED INTERVENTO NELLE UNITA'EDILIZIE IN CENTRO STORICO
Piano Regolatore Generale del Comune di Calliano

Scheda nr. **16** C.C. **Calliano** f.m. **3** p.ed. **106 (P)**

Data **Marzo 2009**



Tipologia funzionale dell'edificio: <u>residenziale</u>	
Epoca di costruzione: <u>anteriore al 1860</u> , tra 1860 e 1939, posteriore al 1939	8 6 4
Tipologia architettonica storica: definizione Alta, <u>Media</u> , Bassa, Nessuna	8 6 4 0
Permanenza dei caratteri formali tradizionali: Volumetrici originali (superfettazioni, ampliamenti, sopraelevazioni) Costruttivi (copertura, struttura, aperture, balconi, scale) Complementari (manto di copertura, serramenti, abbaini, intonaci) Decorativi (affreschi, cornicioni, modanature, bugnati, ecc.)	2 1 0 2 1 0 2 1 0 2 1 0
Totale punteggio 18	

Degrado: Medio	Grado di utilizzo: Sottoutilizzato
Vincoli legislativi:	Categoria di intervento del Piano vigente: R3

PROGETTO

Categoria di intervento prevista: R3
Vincoli particolari:
Ulteriori interventi: Si consiglia l'installazione dei pannelli solari sulla falda sud, nel rispetto delle specifiche norme.
Codici colori della tinteggiatura / Note: codice colore progetto: ----

SCHEDA DI RILIEVO ED INTERVENTO NELLE UNITA'EDILIZIE IN CENTRO STORICO
Piano Regolatore Generale del Comune di Calliano

Scheda nr. 16 C.C. Calliano f.m. 3 p.ed. 106 (P)

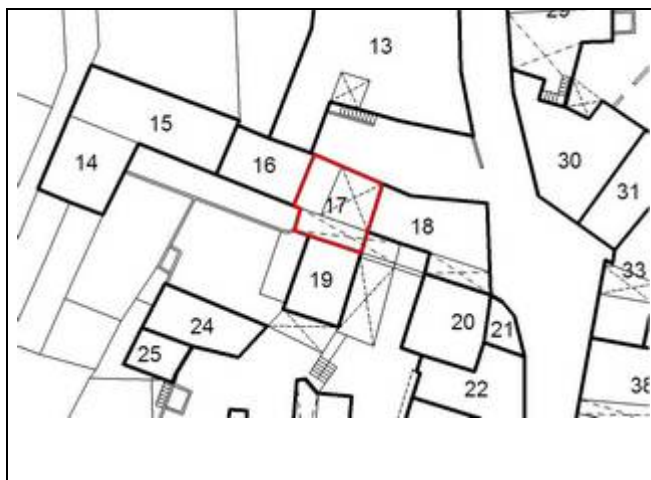
Data Marzo 2009



SCHEDA DI RILIEVO ED INTERVENTO NELLE UNITA'EDILIZIE IN CENTRO STORICO
Piano Regolatore Generale del Comune di Calliano

Scheda nr. 17 C.C. Calliano f.m. 3 p.ed. 106 (P)

Data **Marzo 2009**



Tipologia funzionale dell'edificio: <u>residenziale</u>			
Epoca di costruzione: <u>anteriore al 1860</u> , tra 1860 e 1939, posteriore al 1939	8	6	4
Tipologia architettonica storica definizione Alta, <u>Media</u> , Bassa, Nessuna	8	6	4 0
Permanenza dei caratteri formali tradizionali:			
Volumetrici originali (superfettazioni, ampliamenti, sopraelevazioni)	2	1	0
Costruttivi (copertura, struttura, aperture, balconi, scale)	2	1	0
Complementari (manto di copertura, serramenti, abbaini, intonaci)	2	1	0
Decorativi (affreschi, cornicioni, modanature, bugnati, ecc.)	2	1	0
Totale punteggio <u>16</u>			

Degrado: Medio	Grado di utilizzo: Sottoutilizzato
Vincoli legislativi:	Categoria di intervento del Piano vigente: R3

PROGETTO

Categoria di intervento prevista: R3
Vincoli particolari:
Interventi previsti: Ricomposizione volumetrica e formale con sopraelevazione. L'aumento volumetrico totale max dovrà essere pari al 50 % del volume esistente
Ulteriori interventi: riqualificazione della facciata ovest
Codici colori della tinteggiatura / Note: codice colore progetto: ----

SCHEDA DI RILIEVO ED INTERVENTO NELLE UNITA'EDILIZIE IN CENTRO STORICO
Piano Regolatore Generale del Comune di Calliano

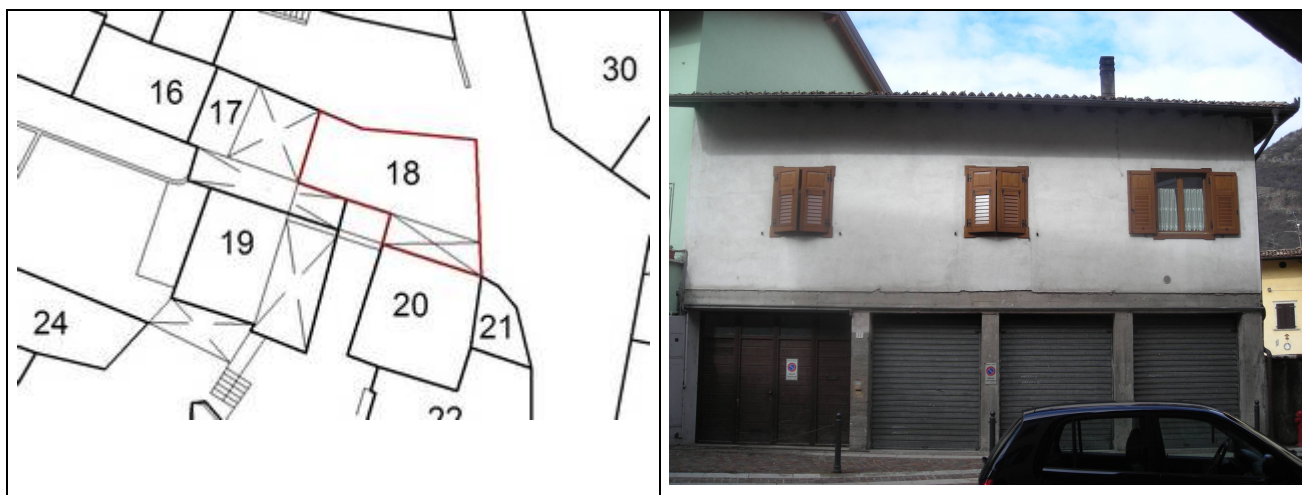
Scheda nr. 17 C.C. Calliano f.m. 3 p.ed. 106 (P)

Data Marzo 2009



SCHEDA DI RILIEVO ED INTERVENTO NELLE UNITA'EDILIZIE IN CENTRO STORICO
Piano Regolatore Generale del Comune di Calliano

Scheda nr. 18 C.C. Calliano f.m. 3 p.ed. 106 (P)	Data Marzo 2009
--	------------------------



Tipologia funzionale dell'edificio: <u>residenziale</u>			
Epoca di costruzione: anteriore al 1860, tra 1860 e 1939, <u>posteriore al 1939</u>	8	6	<u>4</u>
Tipologia architettonica storica: definizione Alta, Media, <u>Bassa</u> , Nessuna	8	6	<u>4</u> 0
Permanenza dei caratteri formali tradizionali			
Volumetrici originali (superfettazioni, ampliamenti, sopraelevazioni)	<u>2</u>	1	0
Costruttivi (copertura, struttura, aperture, balconi, scale)	2	<u>1</u>	0
Complementari (manto di copertura, serramenti, abbaini, intonaci)	2	1	<u>0</u>
Decorativi (affreschi, cornicioni, modanature, bugnati, ecc.)	2	1	<u>0</u>

Totale punteggio 11

Degrado: Nullo	Grado di utilizzo: Utilizzato
Vincoli legislativi:	Categoria di intervento del Piano vigente: R3

PROGETTO

Categoria di intervento prevista: R3
Vincoli particolari:
Interventi previsti: riqualificazione della facciata est
Ulteriori interventi:
Codici colori della tinteggiatura / Note: codici colore progetto: 60% giallo + 10% rosso + 10 % blu / 50% giallo + 10% rosso + 30% blu

SCHEDA DI RILIEVO ED INTERVENTO NELLE UNITA'EDILIZIE IN CENTRO STORICO
Piano Regolatore Generale del Comune di Calliano

Scheda nr. 18 C.C. Calliano f.m. 3 p.ed. 106 (P)

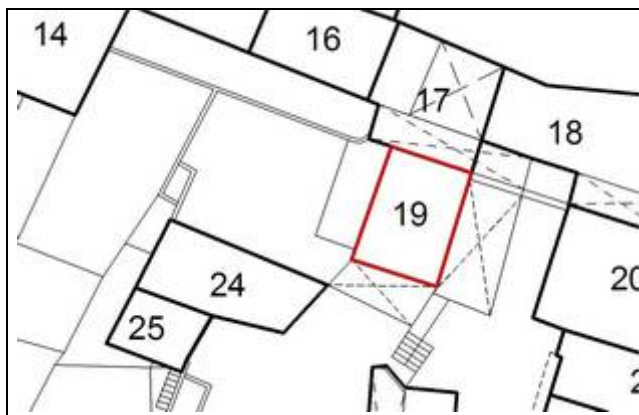
Data Marzo 2009



SCHEDA DI RILIEVO ED INTERVENTO NELLE UNITA'EDILIZIE IN CENTRO STORICO
Piano Regolatore Generale del Comune di Calliano

Scheda nr. **19** C.C. **Calliano** f.m. **3** p.ed. **108/1**

Data **Marzo 2009**



Tipologia funzionale dell'edificio: <u>residenziale</u>	
Epoca di costruzione: <u>anteriore al 1860</u> , tra 1860 e 1939, posteriore al 1939	<u>8</u> 6 4
Tipologia architettonica storica definizione Alta, <u>Media</u> , Bassa, Nessuna	8 <u>6</u> 4 0
Permanenza dei caratteri formali tradizionali: Volumetrici originali (superfetazioni, ampliamenti, sopraelevazioni) Costruttivi (copertura, struttura, aperture, balconi, scale) Complementari (manto di copertura, serramenti, abbaini, intonaci) Decorativi (affreschi, cornicioni, modanature, bugnati, ecc.)	2 <u>1</u> 0 2 <u>1</u> 0 2 <u>1</u> 0 2 <u>1</u> <u>0</u>
Totale punteggio <u>17</u>	

Degrado: Nullo	Grado di utilizzo: Utilizzato
Vincoli legislativi:	Categoria di intervento del Piano vigente: R3

PROGETTO

Categoria di intervento prevista: R3
Vincoli particolari:
Ulteriori interventi: Si consiglia l'installazione dei pannelli solari sulla falda est, nel rispetto delle specifiche norme
Codici colori della tinteggiatura / Note: codice colore progetto: ----

SCHEDA DI RILIEVO ED INTERVENTO NELLE UNITA'EDILIZIE IN CENTRO STORICO
Piano Regolatore Generale del Comune di Calliano

Scheda nr. **19** C.C. **Calliano** f.m. **3** p.ed. **108/1**

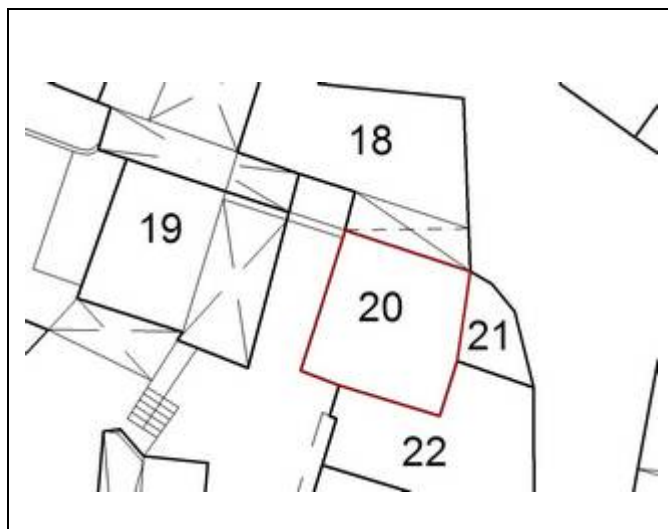
Data **Marzo 2009**



SCHEDA DI RILIEVO ED INTERVENTO NELLE UNITA'EDILIZIE IN CENTRO STORICO
Piano Regolatore Generale del Comune di Calliano

Scheda nr. **20** C.C. **Calliano** f.m. **3** p.ed. **106 (P)**

Data **Marzo 2009**



Tipologia funzionale dell'edificio: <u>residenziale</u>	
Epoca di costruzione: <u>anteriore al 1860</u> , tra 1860 e 1939, posteriore al 1939	<u>8</u> 6 4
Tipologia architettonica storica: definizione Alta, <u>Media</u> , Bassa, Nessuna	8 <u>6</u> 4 0
Permanenza dei caratteri formali tradizionali: Volumetrici originali (superfettazioni, ampliamenti, sopraelevazioni) Costruttivi (copertura, struttura, aperture, balconi, scale) Complementari (manto di copertura, serramenti, abbaini, intonaci) Decorativi (affreschi, cornicioni, modanature, bugnati, ecc.)	<u>2</u> 1 0 2 1 <u>0</u> 2 1 <u>0</u> 2 1 <u>0</u>
Totale punteggio <u>16</u>	

Degrado: Nullo	
Vincoli legislativi:	Categoria di intervento del Piano vigente: R3

PROGETTO

Categoria di intervento prevista: R3
Vincoli particolari:
Ulteriori interventi: Si consiglia l'installazione dei pannelli solari sulla falda est, nel rispetto delle specifiche norme.
Codici colori della tinteggiatura / Note: codici colore progetto: 20% giallo + 10% rosso + 40% blu / 20% giallo + 10% rosso + 30% blu

SCHEDA DI RILIEVO ED INTERVENTO NELLE UNITA'EDILIZIE IN CENTRO STORICO
Piano Regolatore Generale del Comune di Calliano

Scheda nr. **20** C.C. **Calliano** f.m. **3** p.ed. **106 (P)**

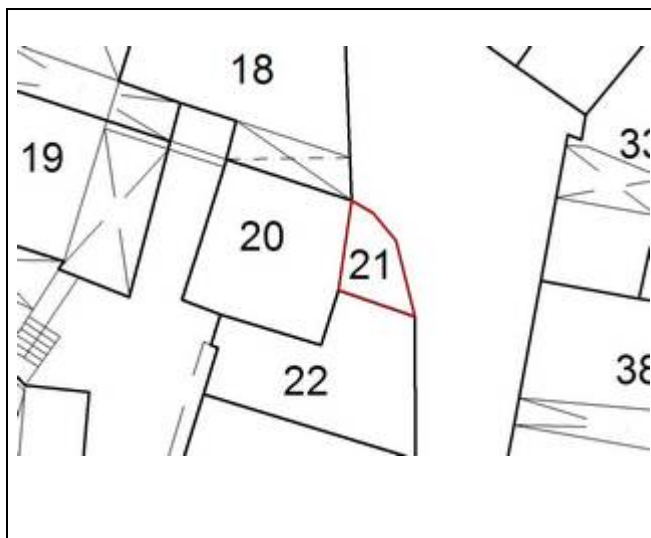
Data **Marzo 2009**



SCHEDA DI RILIEVO ED INTERVENTO NELLE UNITA'EDILIZIE IN CENTRO STORICO
Piano Regolatore Generale del Comune di Calliano

Scheda nr. **21** C.C. **Calliano** f.m. **3** p.ed. **110 (P)**

Data **Marzo 2009**



Tipologia funzionale dell'edificio: <u>negozio</u>	
Epoca di costruzione: anteriore al 1860, tra 1860 e 1939, <u>posteriore al 1939</u>	8 6 <u>4</u>
Tipologia architettonica storica: definizione Alta, Media, Bassa, <u>Nessuna</u>	8 6 4 <u>0</u>
Permanenza dei caratteri formali tradizionali: Volumetrici originali (superfettazioni, ampliamenti, sopraelevazioni) Costruttivi (copertura, struttura, aperture, balconi, scale) Complementari (manto di copertura, serramenti, abbaini, intonaci) Decorativi (affreschi, cornicioni, modanature, bugnati, ecc.)	2 1 <u>0</u> 2 1 <u>0</u> 2 1 <u>0</u> 2 1 <u>0</u>
Totale punteggio <u>4</u>	

Degrado: Medio	Grado di utilizzo: Utilizzato
Vincoli legislativi:	Categoria di intervento del Piano vigente: R4

PROGETTO

Categoria di intervento prevista: R5
Vincoli particolari:
Ulteriori interventi:
Codici colori della tinteggiatura / Note: codici colore progetto: 20% giallo + 10% rosso + 20% blu / 10% nero

SCHEDA DI RILIEVO ED INTERVENTO NELLE UNITA'EDILIZIE IN CENTRO STORICO
Piano Regolatore Generale del Comune di Calliano

Scheda nr. **21** C.C. **Calliano** f.m. **3** p.ed. **110 (P)**

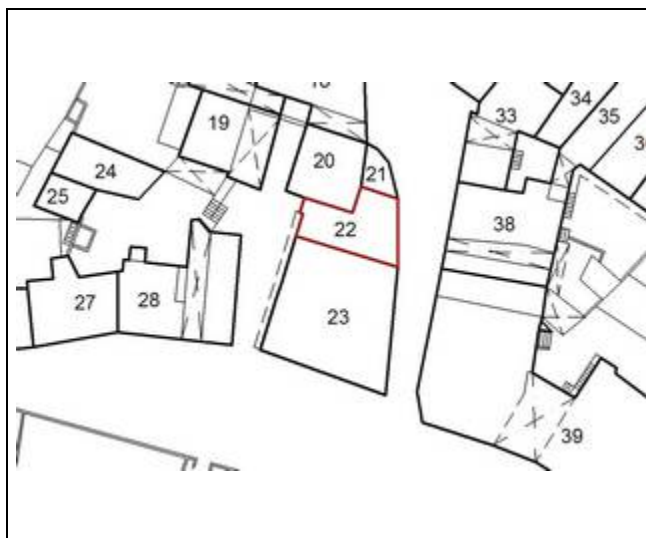
Data **Marzo 2009**



SCHEDA DI RILIEVO ED INTERVENTO NELLE UNITA'EDILIZIE IN CENTRO STORICO
Piano Regolatore Generale del Comune di Calliano

Scheda nr. **22** C.C. **Calliano** f.m. **3** p.ed. **110 (P)**

Data **Marzo 2009**



Tipologia funzionale dell'edificio: <u>residenziale</u>	
Epoca di costruzione: <u>Anteriore al 1860</u> , tra 1860 e 1939, posteriore al 1939	<u>8</u> 6 4
Tipologia architettonica storica: <u>definizione Alta</u> , Media, Bassa, Nessuna	<u>8</u> 6 4 0
Permanenza dei caratteri formali tradizionali: Volumetrici originali (superfettazioni, ampliamenti, sopraelevazioni) Costruttivi (copertura, struttura, aperture, balconi, scale) Complementari (manto di copertura, serramenti, abbaini, intonaci) Decorativi (affreschi, cornicioni, modanature, bugnati, ecc.)	<u>2</u> 1 0 2 <u>1</u> 0 2 <u>1</u> 0 2 1 <u>0</u>
Totale punteggio <u>20</u>	

Degrado: Medio	Grado di utilizzo: Sottoutilizzato
Vincoli legislativi:	Categoria di intervento del Piano vigente: R2

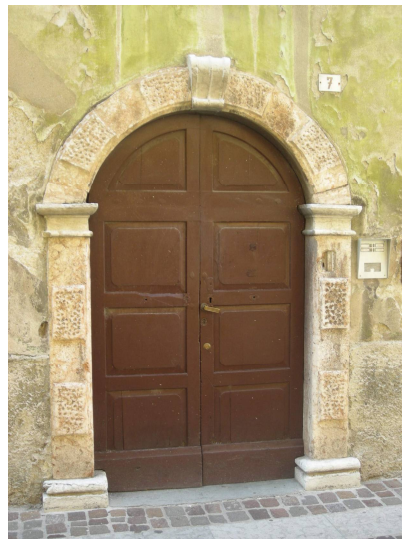
PROGETTO

Categoria di intervento prevista: R2
Vincoli particolari:
Interventi previsti: riqualificazione della facciata nord, anche mediante apertura di nuovi fori; riqualificazione facciata ovest
Ulteriori interventi: Si consiglia l'installazione dei pannelli solari sulla falda est, nel rispetto delle specifiche norme
Codici colori della tinteggiatura / Note: codici colore progetto: 40% giallo + 30% blu / 60% giallo + 10% blu

SCHEDA DI RILIEVO ED INTERVENTO NELLE UNITA'EDILIZIE IN CENTRO STORICO
Piano Regolatore Generale del Comune di Calliano

Scheda nr. 22 C.C. Calliano f.m. 3 p.ed. 110 (P)

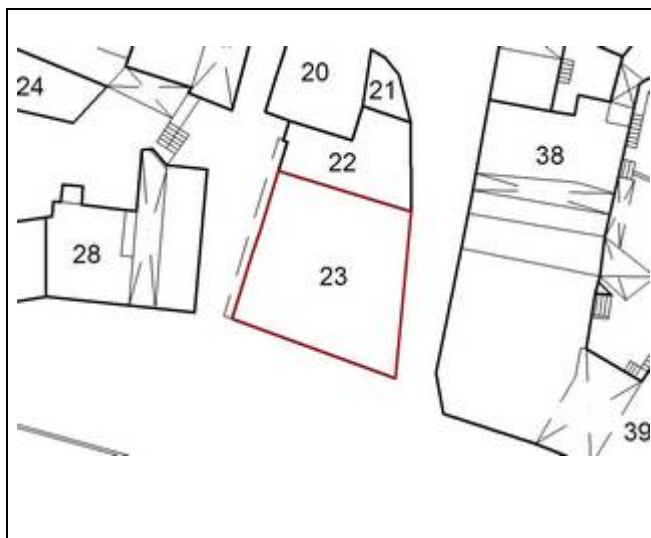
Data Marzo 2009



SCHEDA DI RILIEVO ED INTERVENTO NELLE UNITA'EDILIZIE IN CENTRO STORICO
Piano Regolatore Generale del Comune di Calliano

Scheda nr. **23** C.C. **Calliano** f.m. **3** p.ed. **111**

Data **Marzo 2009**



Tipologia funzionale dell'edificio: <u>residenziale</u>	
Epoca di costruzione: <u>anteriore al 1860</u> , tra 1860 e 1939, posteriore al 1939	<u>8</u> 6 4
Tipologia architettonica storica: <u>definizione Alta</u> , Media, Bassa, Nessuna	<u>8</u> 6 4 0
Permanenza dei caratteri formali tradizionali:	
Volumetrici originali (superfettazioni, ampliamenti, sopraelevazioni)	<u>2</u> 1 0
Costruttivi (copertura, struttura, aperture, balconi, scale)	<u>2</u> 1 0
Complementari (manto di copertura, serramenti, abbaini, intonaci)	<u>2</u> <u>1</u> 0
Decorativi (affreschi, cornicioni, modanature, bugnati, ecc.)	<u>2</u> 1 0
Totale punteggio <u>24</u>	

Degrado: Nullo	Grado di utilizzo: Utilizzato
Vincoli legislativi: D. Lgs. n. 42/2004	Categoria di intervento del Piano vigente: R1

PROGETTO

Categoria di intervento prevista: R1
Vincoli particolari: non è consentita l'installazione di pannelli solari
Ulteriori interventi:
Codici colori della tinteggiatura / Note: codice colore progetto: ----

SCHEDA DI RILIEVO ED INTERVENTO NELLE UNITA'EDILIZIE IN CENTRO STORICO
Piano Regolatore Generale del Comune di Calliano

Scheda nr. 23 C.C. Calliano f.m. 3 p.ed. 111

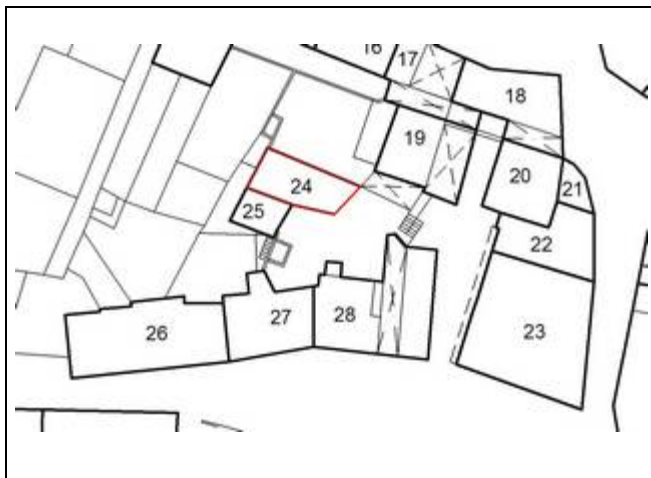
Data Marzo 2009



SCHEDA DI RILIEVO ED INTERVENTO NELLE UNITA' EDILIZIE IN CENTRO STORICO
Piano Regolatore Generale del Comune di Calliano

Scheda nr. **24** C.C. **Calliano** f.m. **3** p.ed. **108/2**

Data **Marzo 2009**



Tipologia funzionale dell'edificio: residenziale

Epoca di costruzione: anteriore al 1860, tra 1860 e 1939, posteriore al 1939

8 6 4

Tipologia architettonica storica: definizione Alta, Media, Bassa, Nessuna

8 6 4 0

Permanenza dei caratteri formali tradizionali

Volumetrici originali (superfettazioni, ampliamenti, sopraelevazioni)

2 1 0

Costruttivi (copertura, struttura, aperture, balconi, scale)

2 1 0

Complementari (manto di copertura, serramenti, abbaini, intonaci)

2 1 0

Decorativi (affreschi, cornicioni, modanature, bugnati, ecc.)

2 1 0

Totale punteggio 18

Degrado: Nullo

Grado di utilizzo: Utilizzato

Vincoli legislativi:

Categoria di intervento del Piano vigente: R3

PROGETTO

Categoria di intervento prevista: **R3**

Vincoli particolari:

Interventi previsti:

Ulteriori interventi:

Si consiglia l'installazione dei pannelli solari sulla falda sud, nel rispetto delle specifiche norme

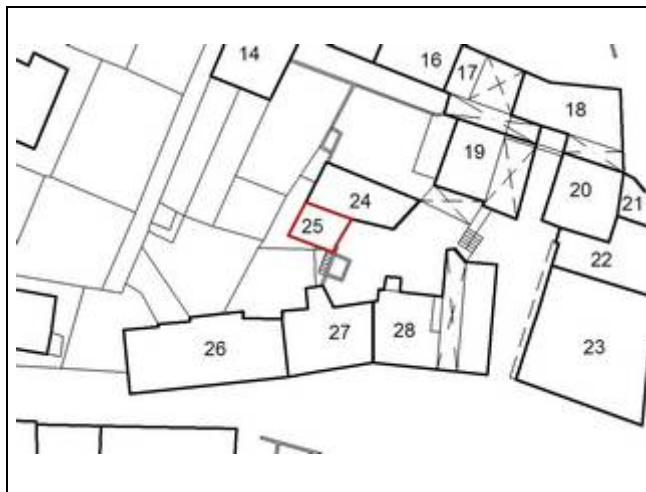
Codici colori della tinteggiatura / Note:

codice colore progetto: ----

SCHEDA DI RILIEVO ED INTERVENTO NELLE UNITA'EDILIZIE IN CENTRO STORICO
Piano Regolatore Generale del Comune di Calliano

Scheda nr. **25** C.C. **Calliano** f.m. **3** p.ed. **115 (P)**

Data **Marzo 2009**



Tipologia funzionale dell'edificio: <u>manufatto accessorio</u>	
Epoca di costruzione Anteriore al 1860, <u>tra 1860 e 1939</u> , posteriore al 1939	8 <u>6</u> 4
Tipologia architettonica storica: definizione Alta, Media, Bassa, <u>Nessuna</u>	8 6 4 <u>0</u>
Permanenza dei caratteri formali tradizionali:	
Volumetrici originali (superfettazioni, ampliamenti, sopraelevazioni)	<u>2</u> 1 0
Costruttivi (copertura, struttura, aperture, balconi, scale)	2 1 <u>0</u>
Complementari (manto di copertura, serramenti, abbaini, intonaci)	2 1 <u>0</u>
Decorativi (affreschi, cornicioni, modanature, bugnati, ecc.)	2 1 <u>0</u>
Totale punteggio <u>8</u>	

Degrado: Medio	Grado di utilizzo: Utilizzato
Vincoli legislativi:	Categoria di intervento del Piano vigente: R3

PROGETTO

Categoria di intervento prevista: R5
Vincoli particolari:
Ulteriori interventi:
Codici colori della tinteggiatura / Note:
codice colore progetto: ----

SCHEDA DI RILIEVO ED INTERVENTO NELLE UNITA'EDILIZIE IN CENTRO STORICO
Piano Regolatore Generale del Comune di Calliano

Scheda nr. **25** C.C. **Calliano** f.m. **3** p.ed. **115 (P)**

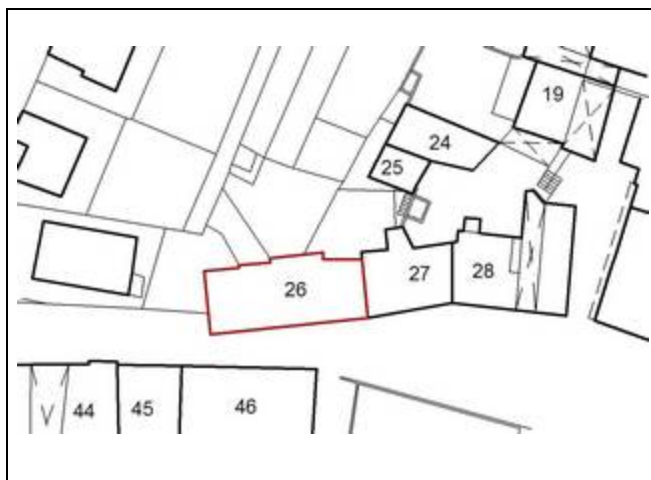
Data **Marzo 2009**



SCHEDA DI RILIEVO ED INTERVENTO NELLE UNITA'EDILIZIE IN CENTRO STORICO
Piano Regolatore Generale del Comune di Calliano

Scheda nr. **26** C.C. **Calliano** f.m. **3** p.ed. **116**

Data **Marzo 2009**



Tipologia funzionale dell'edificio: <u>residenziale</u>			
Epoca di costruzione: anteriore al 1860, <u>tra 1860 e 1939</u> , posteriore al 1939	8	<u>6</u>	4
Tipologia architettonica storica: <u>definizione Alta</u> , Media, Bassa , Nessuna	<u>8</u>	6	4 0
Permanenza dei caratteri formali tradizionali:			
Volumetrici originali (superfettazioni, ampliamenti, sopraelevazioni)	<u>2</u>	1	0
Costruttivi (copertura, struttura, aperture, balconi, scale)	2	<u>1</u>	0
Complementari (manto di copertura, serramenti, abbaini, intonaci)	<u>2</u>	1	0
Decorativi (affreschi, cornicioni, modanature, bugnati, ecc.)	2	1	<u>0</u>
Totale punteggio <u>19</u>			

Degrado: Nullo	Grado di utilizzo: Utilizzato
Vincoli legislativi:	Categoria di intervento del Piano vigente: R3

PROGETTO

Categoria di intervento prevista: R3
Vincoli particolari:
Vincoli puntuali: nicchia con dipinto della Madonna con Bambino
Ulteriori interventi: Si consiglia l'installazione dei pannelli solari sulla falda sud, nel rispetto delle specifiche norme.
Codici colori della tinteggiatura / Note: codice colore progetto: 20% giallo + 30% blu / 60% giallo + 20% rosso

SCHEDA DI RILIEVO ED INTERVENTO NELLE UNITA'EDILIZIE IN CENTRO STORICO
Piano Regolatore Generale del Comune di Calliano

Scheda nr. 26 C.C. Calliano f.m. 3 p.ed. 116

Data Marzo 2009



SCHEDA DI RILIEVO ED INTERVENTO NELLE UNITA'EDILIZIE IN CENTRO STORICO
Piano Regolatore Generale del Comune di Calliano

Scheda nr. 27 C.C. Calliano f.m. 3 p.ed. 115 (P)	Data Marzo 2009
--	------------------------



Tipologia funzionale dell'edificio: <u>residenziale</u>			
Epoca di costruzione: <u>anteriore al 1860</u> , tra 1860 e 1939, posteriore al 1939	8	6	4
Tipologia architettonica storica: definizione Alta, Media, Bassa, <u>Nessuna</u>	8	6	4 0
Permanenza dei caratteri formali tradizionali: Volumetrici originali (superfettazioni, ampliamenti, sopraelevazioni) Costruttivi (copertura, struttura, aperture, balconi, scale) Complementari (manto di copertura, serramenti, abbaini, intonaci) Decorativi (affreschi, cornicioni, modanature, bugnati, ecc.)	2 2 2 2	1 1 1 1	0 0 0 0

Totale punteggio 14

Degrado: Nullo	Grado di utilizzo: Utilizzato
Vincoli legislativi:	Categoria di intervento del Piano vigente: R3

PROGETTO

Categoria di intervento prevista: R3
Vincoli particolari:
Interventi previsti: riqualificazione delle facciate secondo le indicazioni contenute nel Manuale di intervento per gli insediamenti storici
Ulteriori interventi: Si consiglia l'installazione dei pannelli solari sulla falda sud, nel rispetto delle specifiche norme.
Codici colori della tinteggiatura / Note: codici colore progetto: 10% giallo / 10% giallo + 10% rosso

SCHEDA DI RILIEVO ED INTERVENTO NELLE UNITA'EDILIZIE IN CENTRO STORICO
Piano Regolatore Generale del Comune di Calliano

Scheda nr. 27 C.C. Calliano f.m. 3 p.ed. 115 (P)

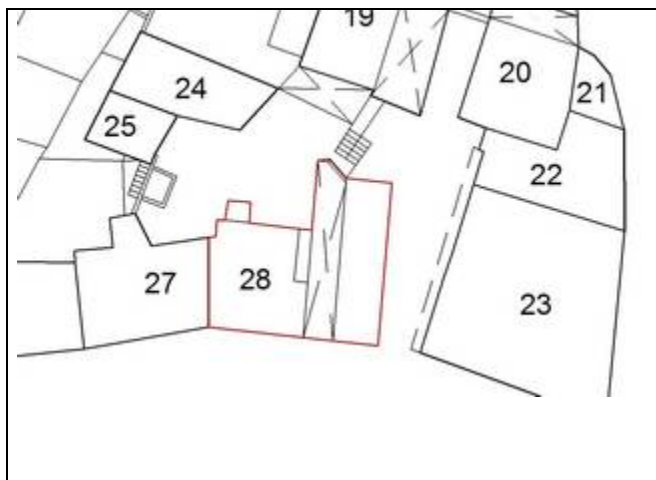
Data Marzo 2009



SCHEDA DI RILIEVO ED INTERVENTO NELLE UNITA'EDILIZIE IN CENTRO STORICO
Piano Regolatore Generale del Comune di Calliano

Scheda nr. **28** C.C. **Calliano** f.m. **3** p.ed. **113, 114**

Data **Marzo 2009**



Tipologia funzionale dell'edificio: <u>residenziale</u>			
Epoca di costruzione: <u>anteriore al 1860</u> , tra 1860 e 1939, posteriore al 1939	8	6	4
Tipologia architettonica storica: definizione Alta, <u>Media</u> , Bassa, Nessuna	8	6	4 0
Permanenza dei caratteri formali tradizionali:			
Volumetrici originali (superfettazioni, ampliamenti, sopraelevazioni)	2	1	0
Costruttivi (copertura, struttura, aperture, balconi, scale)	2	1	0
Complementari (manto di copertura, serramenti, abbaini, intonaci)	2	1	0
Decorativi (affreschi, cornicioni, modanature, bugnati, ecc.)	2	1	0
Totale punteggio <u>18</u>			

Degrado: Nullo	Grado di utilizzo: Utilizzato
Vincoli legislativi:	Categoria di intervento del Piano vigente: R3

PROGETTO

Categoria di intervento prevista: R3
Vincoli particolari:
Interventi previsti: riqualificazione delle facciate prospicienti il cortile interno
Ulteriori interventi: Si consiglia l'installazione dei pannelli solari sulla falda sud, nel rispetto delle specifiche norme.
Codici colori della tinteggiatura / Note: codici colore progetto: 20% giallo / 40% giallo + 20% rosso

SCHEMA DI RILIEVO ED INTERVENTO NELLE UNITA'EDILIZIE IN CENTRO STORICO
Piano Regolatore Generale del Comune di Calliano

Scheda nr. 28 C.C. Calliano f.m. 3 p.ed. 113, 114

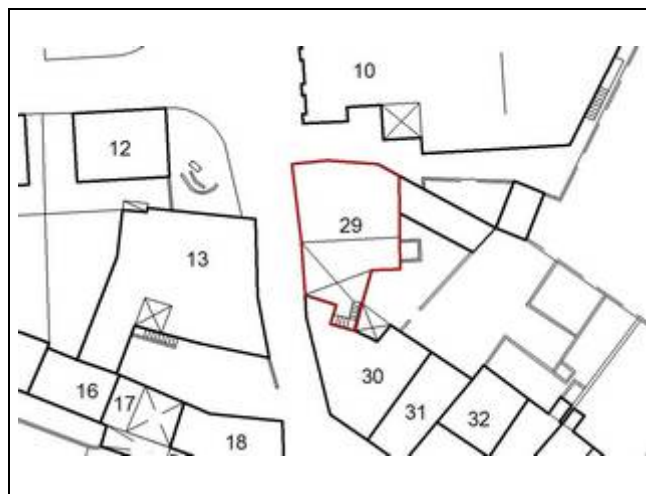
Data Marzo 2009



SCHEDA DI RILIEVO ED INTERVENTO NELLE UNITA' EDILIZIE IN CENTRO STORICO
Piano Regolatore Generale del Comune di Calliano

Scheda nr. **29** C.C. **Calliano** f.m. **3** p.ed. **95/1 (P)**

Data **Marzo 2009**



Tipologia funzionale dell'edificio: residenziale

Epoca di costruzione: anteriore al 1860, tra 1860 e 1939, posteriore al 1939

8 6 4

Tipologia architettonica storica: definizione Alta, Media, Bassa, Nessuna

8 6 4 0

Permanenza dei caratteri formali tradizionali:

Volumetrici originali (superfettazioni, ampliamenti, sopraelevazioni)

2 1 0

Costruttivi (copertura, struttura, aperture, balconi, scale)

2 1 0

Complementari (manto di copertura, serramenti, abbaini, intonaci)

2 1 0

Decorativi (affreschi, cornicioni, modanature, bugnati, ecc.)

2 1 0

Totale punteggio 19

Degrado: Nullo

Grado di utilizzo: Utilizzato

Vincoli legislativi:

Categoria di intervento del Piano vigente: R3

PROGETTO

Categoria di intervento prevista: **R3**

Vincoli particolari:

Vincoli puntuali:

cornici in pietra alle estremità del portico passante (vedi foto)

Ulteriori interventi:

Codici colori della tinteggiatura / Note:

codici colore progetto: 70% giallo + 30% rosso + 10% blu / 80% giallo + 10% rosso + 10% nero

SCHEDA DI RILIEVO ED INTERVENTO NELLE UNITA'EDILIZIE IN CENTRO STORICO
Piano Regolatore Generale del Comune di Calliano

Scheda nr. 29 C.C. Calliano f.m. 3 p.ed. 95/1 (P)

Data Marzo 2009

