

Calliano. Luigi Micheli, 57 anni, stava percorrendo in bici la statale a nord del paese

Investito a due passi da casa

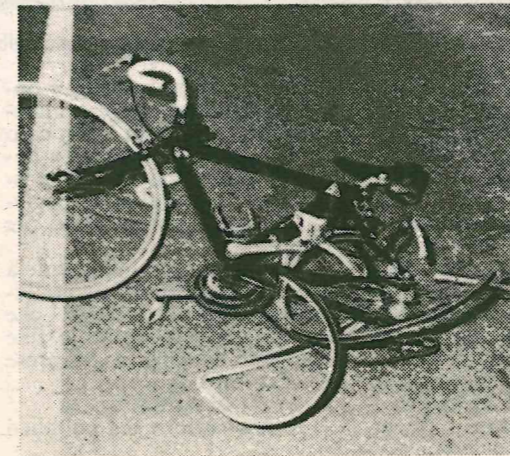
*Travolto da una crocerossina
Gravi traumi a gambe e torace*

ENNESIMO gravissimo investimento sulla statale del Brennero, alle porte nord di Calliano. Ieri sera, verso le 19.30, una piccola utilitaria, diretta a sud e condotta da una volontaria della Croce Rossa di Folgaria, ha travolto un ciclista, che stava procedendo in sella alla sua bicicletta da corsa, sul lato destro della carreggiata. L'uomo probabilmente stava tornando verso casa. La donna non si è accorta della bici e l'ha centrata con la parte destra dell'autovetture. Un impatto che ha provocato numerosissime lesioni all'uomo, che è stato immediatamente soccorso dalla stessa conducente della vettura, che ha chiamato il «118» dalla radio portatile. Le condizioni del paziente sono molto gravi, ma non disperate.

Lo sfortunato ciclista, Luigi Micheli, 57 anni di Calliano, dove abita in via Pasquali 22, è stato subito trasportato da un'ambulanza di «Trentino Emergenza» al pronto soccorso del Santa Maria del Carmine. Dopo i primi accertamenti radiografici, i medici roveretani avrebbero subito riscontrato nel paziente un forte trauma toracico e una profonda lesione al polpaccio della gamba sinistra. Le sue condizioni sono molto gravi, ma Micheli non è in pericolo di vita.

Sotto choc la guidatrice dell'autovetture, Mara Mittempergher, uscita illesa dal tremendo impatto. Come ha raccontato, Non si era proprio accorta della bicicletta, che procedeva regolarmente tenendo la destra. Ha sentito improvvisamente un grosso botto sul cofano, poi ha visto nello specchietto retrovisore la bici di strutta e l'uomo in terra. E Mi-

Grave investimento nei pressi di Calliano, ieri verso le 19.30: Luigi Micheli, 57 anni del posto, stava tornando a casa in bici da corsa quando è stato travolto dalla Lancia Delta condotta da Mara Mittempergher (f.Fiorini)



cheli sicuramente deve ringraziare il proprio caschetto, indossato regolarmente e ben allacciato, che ha attutito la botta successiva contro l'asfalto. Altrimenti le lesioni potevano essere molto peggiori.

La dinamica, come hanno potuto appurare i carabinieri del nucleo Radiomobile di Roveret intervenuti sul posto, è quanto mai semplice. Come succede il più delle volte per questo tipo di incidenti.

L'uomo stava procedendo sulla statale del Brennero in direzione sud, a lato della strada, sulla carreggiata destra. La piccola utilitaria procedeva nello stesso senso di mar-

cia. La donna non si era accorta della due ruote e procedeva tenendo la destra. Aveva la ruota interna quasi a cavallo della linea bianca continua. Il ciclista non ha compiuto alcun scarto improvviso a destra. Continuava a mulinare, imperterrito. Un attimo di distrazione della guidatrice. La macchina urta la ruota posteriore della bicicletta, distruggendola. Il ciclista finisce contro lo spigolo destro della Lancia, distruggendo il fanale e ricade a terra, privo di sensi. La donna chiama subito i soccorsi via radio, che arrivano poco dopo. Ora Micheli si trova sotto osservazione. (n.f.)